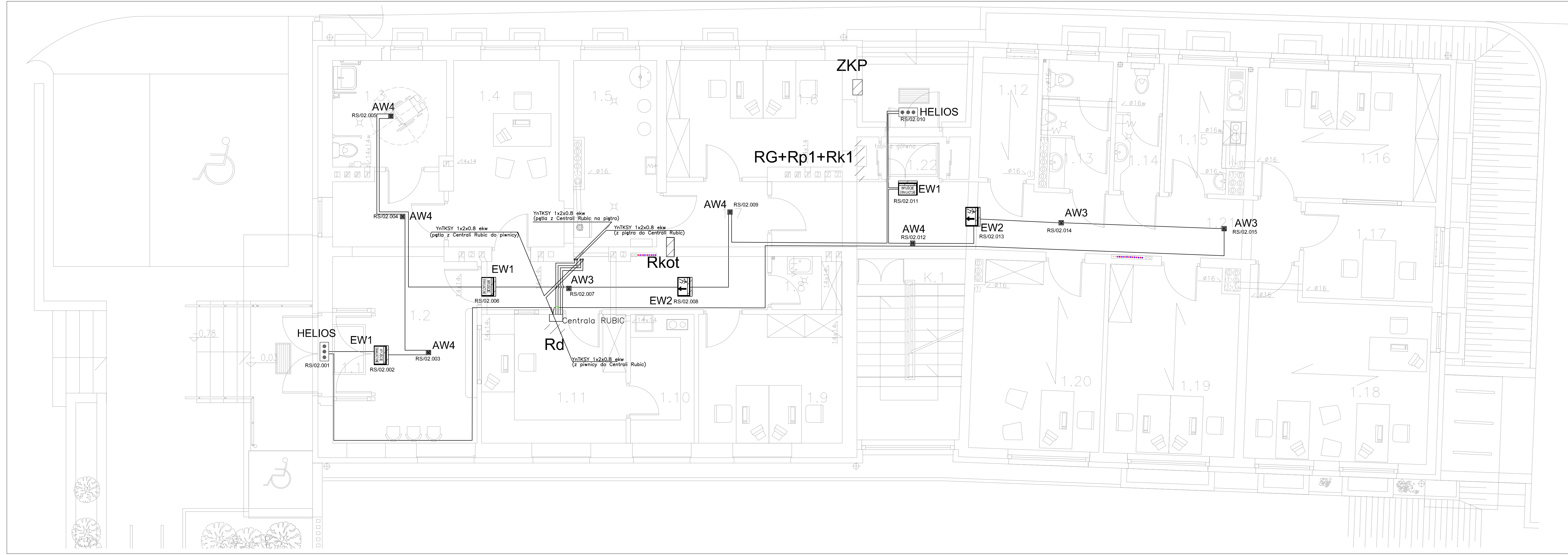


Projekt instalacji elektrycznych  
Rzut przyziemia  
Instalacja oświetlenia ewakuacyjnego




INSTALACJA ELEKTRYCZNA-LEGENDA OPRAW EWAKUACYJNYCH		
AW1 ■ LVNC RS	-	
AW2 ■ LVNO RS	-	
AW3 ■ LVPC RS	3 szt.	
AW4 ■ LVPO RS	5 szt.	
●●● HELIOS LED	2 szt.	
EW1 ■ INFINITY B RS 1 str	3 szt.	
EW2 ■ INFINITY AC RS 2 str	2 szt.	

TABELA POMIESZCZEŃ

NR. POM	POMIESZCZENIE	POW. (m <sup>2</sup> )
a	b	c
	Cz. istniejąca – adaptacja	
1.1	Wiatrołap	2,76
1.2	Poczekalnia	21,31
1.3	Sanitariat dla interesantów	8,14
1.4	Pokój przyjęć interesantów	13,62
1.5	Kotłownia gazowa	10,47
1.6	Pok. biurowy 2os.(dzielnicy)	13,34
1.7	Korytarz	18,70
1.8	Pom. porządkowe	2,45
1.9	Pok. biurowy 2os.(dzielnicy)	12,48
1.10	Zaplecze dyżurki	5,52
1.11	Dyżurka	12,54
	Razem	121,33
	Cz. projektowana – dobudowa	
1.12	Pom. zatrzyman tymczas.	4,54
1.13	Sanitariat męski	5,62
1.14	Sanitariat damski	3,98
1.15	Pokój socjalny	5,56
1.16	Pok. biurowy 2.os.(z.doch.–sl.)	15,82
1.17	Pokój przesłuchań	8,38
1.18	Pok. biurowy 3.os.(z.wykroc.)	20,64
1.19	Pok. biurowy 2.os.(z.doch.–sl.)	16,29
1.20	Pok. kierownika OPI	16,42
1.21	Korytarz	18,78
1.22	Wiatrołap	2,16
1.23	Pom. elektr.	1,00
K.1	Klatka schodowa	13,59
	Razem	132,68
	OGÓŁEM	254,01

RZUT PRZYZIEMIA SKALA: 1:50

	Architektoniczna Pracownia Autorska PRO ARTE sp. z o.o. arch. R. i W. Kupiec 81-867 Sopot, ul. Krasińskiego 10/7, tel/fax (48-58) 551-34-60	NR RYS. <b>EW10</b>
OPRACOWANIE	Projekt wykonawczy instalacji elektrycznej	BRANŻA
TEMAT	Modernizacja budynku Komisariatu Policji w Żukowie Żukowo, ul. Polna 2B, dz. nr 417/2	<b>ELEKTRYCZNA</b>
AUTOR	mgr inż. Szymon Zapadka	DATA
OPRACOWAŁ	mgr inż. Szymon Zapadka	
SPRAWDZIŁ	mgr inż. Szymon Zapadka	